

会社名 アイエスプリンクラー株式会社
所在地 和歌山県橋本市隅田町山内 1691-5
TEL:0736-37-5835 FAX:0736-37-5836

製品切り替えのお知らせ

拝啓、貴社ますますご繁栄のこととお喜び申し上げます。

平素は格別のご高配を賜り厚くお礼申し上げます。

さて、この度下記の製品におきまして、新製品を販売開始することになりましたので、下記ご案内申し上げます。

なお、旧製品であるCS型流水検知装置 80A・100Aにつきましては、在庫限りとさせていただきます。

皆様には大変ご迷惑をお掛けするかと存じますが、何卒ご理解ご協力の程よろしくお願い申し上げます。

敬具

記

<対象商品>

旧製品	CS型流水検知装置 80A CS型流水検知装置 100A
新製品	DS型流水検知装置 80A DS型流水検知装置 100A

<販売開始時期>

2019年3月1日～

※ただし、CS型流水検知装置 65Aのみ、継続して製造販売いたします。

<添付資料>

・DS型流水検知装置 80A 単体図 図番:3C-20-7

・DS型流水検知装置 100A 単体図 図番:3C-20-8

・DS型流水検知装置 80A・100A共通 バタフライ弁セット図 図番:3c-22-12

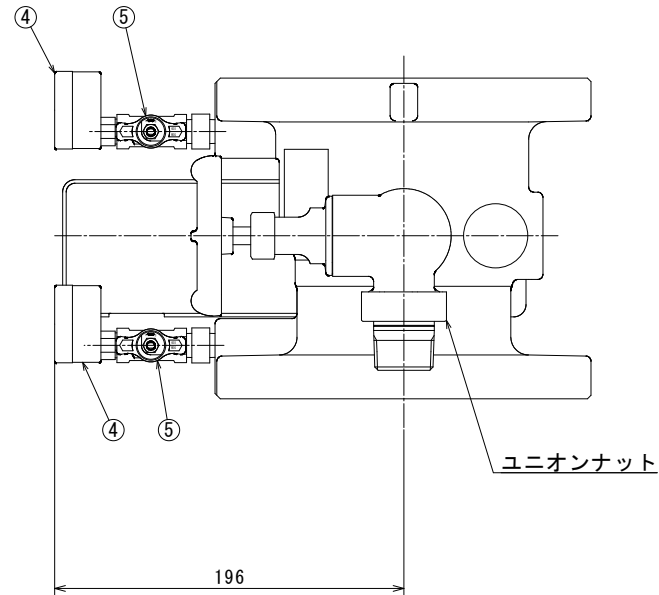
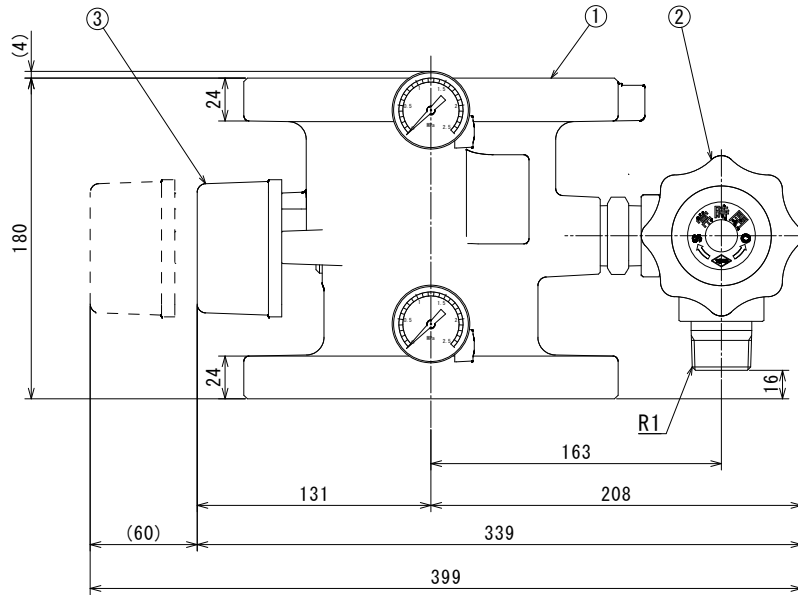
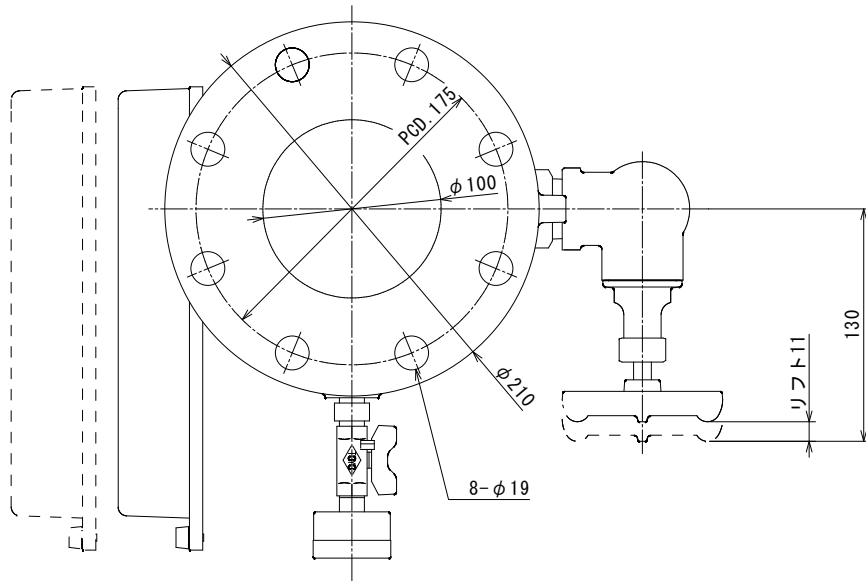
<参考資料>

・CS型流水検知装置 65A・80A・100A共通 単体図 図番:3C-20-6a

・CS型流水検知装置 65A・80A・100A共通 バタフライ弁セット図 図番:3C-22-10

なお、定価及び仕切価格の変更はございません。

以上



構成品

番号	名称	材質	数量	摘要
1	DS型流水検知装置	FC200 等	1	フランジ JIS B2239 10K
2	排水弁	CAC406 等	1	25A
3	検知箱		1	
4	圧力計		2	R1/4×φ40×2.5MPa
5	圧力遮断弁	C3771BE 等	2	Rc1/4

仕様

流水検知装置、湿式K50・60、作動弁型100 (10K、縦) 総務大臣承認検定品					
製品記号	型式番号	最大流量 (l/min)	圧力損失値 直管相当長さ (m)	最低使用圧力における 不動作水量 (L/min)	質量 (kg)
DS100-50	流第30~9号	2100	20.3	20	18
流水検知装置塗装色					JISマンセル7.5R4/14

流水検知装置	
呼び	10K-100A
使用圧力範囲	0.15~1.4MPa
取付方向	縦
検知流量定数	50・60 (併用型)

アラームスイッチ					
定格 (抵抗負荷)	電圧 (V)	電流 (A)		結線端子番号	動作遅延時間
		AC	DC		
	14	30	125	250	
			0.1		
			0.1		
				2接点 常時期	
				1~2、3~4	
					10~30sec

湿式流水検知装置 作動弁型
80A、100A
検知流量定数 50・60併用型

承認	検図	製図	日付	尺度	図名
久保 慶晃	福田 繁	空山建一	'19.02.18	1:3	
AIESU® SPRINKLER CORPORATION アイエスエススプリंकロー株式会社				三角法	図番
					DS100-50 (単体)
					3C/20-8

寸法表

製品記号	A	B	C	D	E	F	G	H	I	J	K	L	M	N	P
DS80-50+BF	308	191	117	384	165	46	292.5	200	223	315.5	146	84	608	429.5	504
DS100-50+BF	339	208	131	405	180	52	301	196	233	338	163	71.5	639	439.5	525

構成品

番号	名称	材質		数量	摘要
		主材	要部		
1	DS型流水検知装置	FC200等		1	総務大臣承認検定品
2	バタフライ制御弁	ADC12	SCS13A	1	日本消防設備安全センター認定品
3	圧力計			2	R1/4×φ40×2.5MPa
4	圧力遮断弁	C3771BE等		2	Rc1/4
5	相フランジ	SS400		2	JIS B2220 10K (溶接用)
6	フランジパッキン	ノンアスジョイントシート		2	
7	六角ボルト	SS400		16	M16×60 (80A)、M16×65 (100A)
8	六角ボルト	SS400		8	M16×110
9	六角ナット	SS400		24	M16-1種

仕様

流水検知装置、湿式K50・60作動弁型 (10K、縦) 総務大臣承認検定品					
製品記号	型式番号	最大流量 (l/min)	圧力損失値 直管相当長さ (m)	最低使用圧力における 不動作水量 (L/min)	質量 (kg)
DS80-50	流第30~8号	1350	9.4	20	14
DS100-50	流第30~9号	2100	20.3	20	18
塗装色		マンセル、7.5R4/14			

流水検知装置	
呼び	10K-80A、10K-100A
使用圧力範囲	0.15~1.4MPa
取付方向	縦
検知流量定数	50・60 (併用型)

バタフライ制御弁	
呼び	10K
最高使用圧力	1 MPa
質量	80A 2.0kg、100A 2.4kg

アラームスイッチ					
定格 (抵抗負荷)	電圧 (V)	14	30	125	250
	電流 (A)	AC	/	/	0.1
	DC	/	/	0.1	/
結線端子番号	1 ~ 2、3 ~ 4 2接点 常時開				
作動遅延時間	10~30sec				

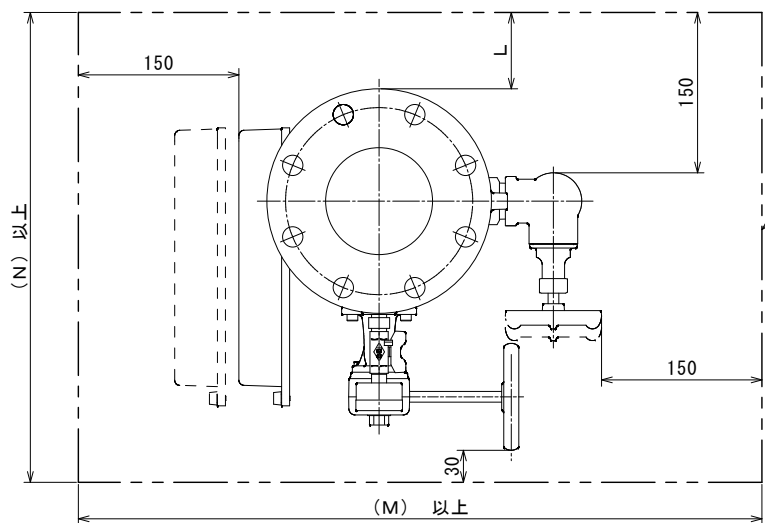
湿式流水検知装置 作動弁型

80A、100A

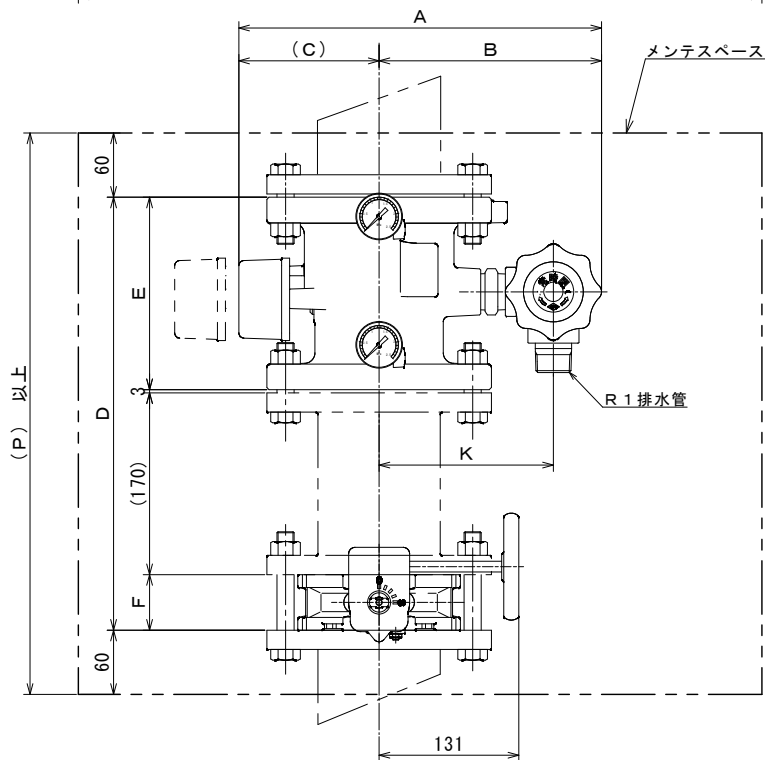
検知流量定数 50・60併用型

承認	検図	製図	日付	尺度	図名
久保 慶晃	河合屋 昌彦	空山 建一	'19.02.19	三角法	
AIESU® SPRINKLER CORPORATION アイエスエスアツツウワロ株式会社					図番
					3C/22-12

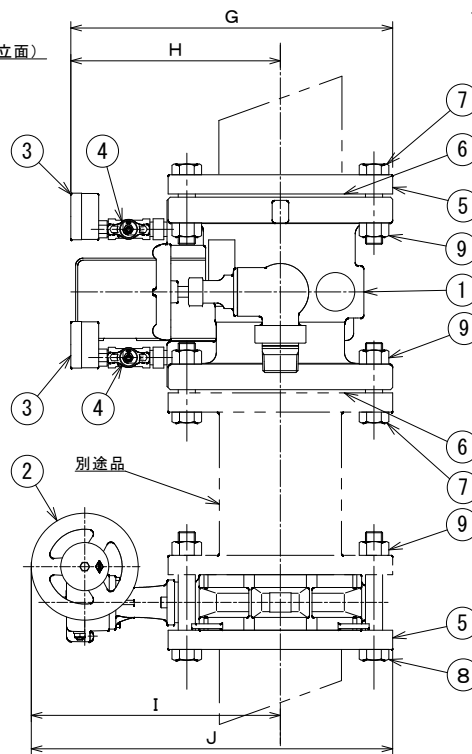
※太二点鎖線の囲みは、最小メンテナンスを表す。



メンテナンス (平面)



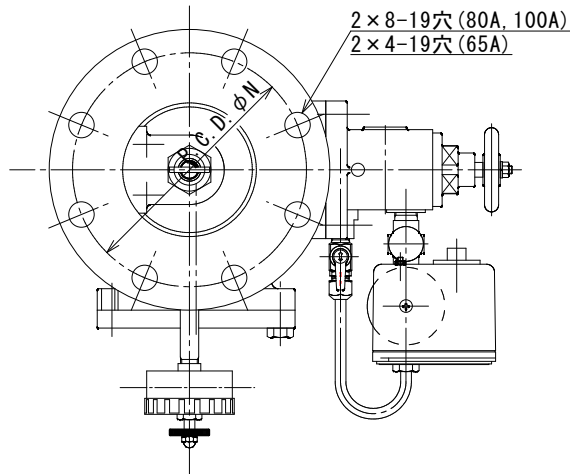
メンテナンス (立面)



別途品

寸法表

製品記号	A	B	C	D	E	F	G	H	I	J	K	L	M	N
CS65-50	325	237	(88)	279	210	69	18	131.5	288	200	26	65	175	140
CS80-50	330	237	93	279	210	69	18	131.5	293	200	26	80	185	150
CS100-50	356	251	105	292	225	67	20	146.5	313	208	30	100	210	175



構成

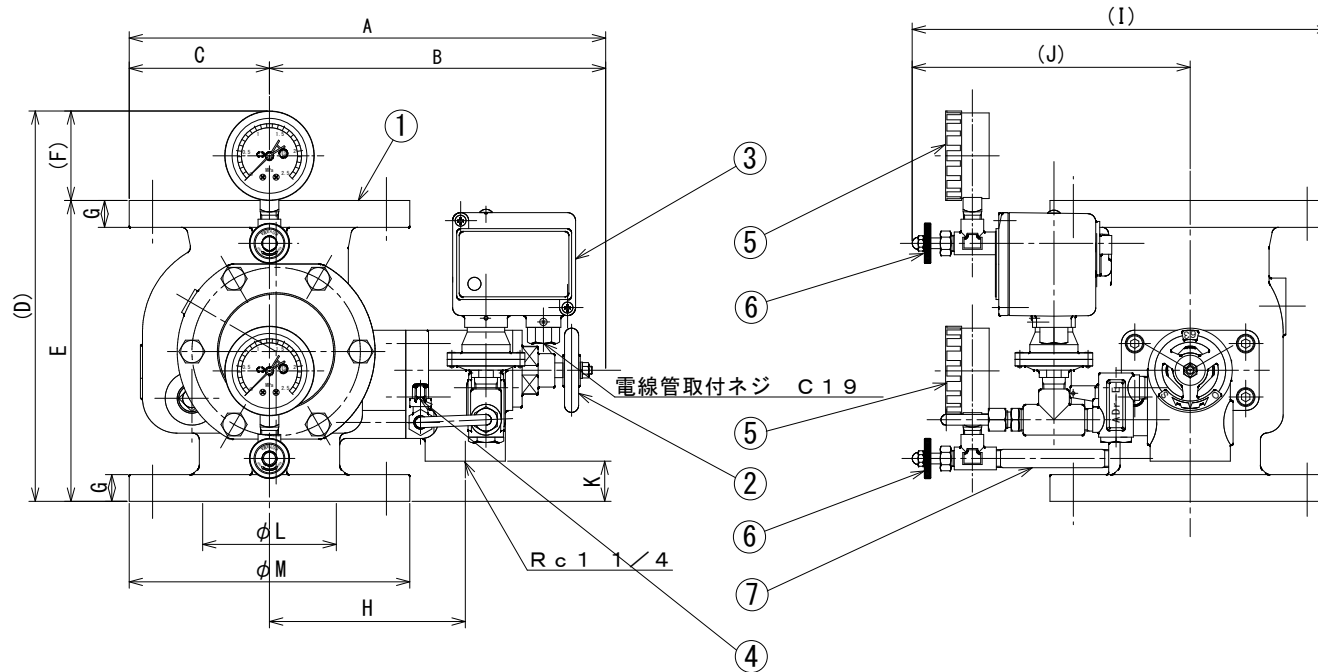
番号	名称	材質		数量	摘要
		主材	要部		
1	CS型流水検知装置	FCD450	CAC406等	1	フランジ JIS B2210 10K
2	DV-E型排水弁	FCD450	C3604BD等	1	32A
3	TH型アラームスイッチ			1	
4	信号停止弁	C3771BD 等		1	
5	圧力計			2	R1/4xφ60x2.5MPa
6	圧力計用ニードル弁	C3771BD 等		2	Rc1/4
7	両ネジ管	SGP		2	R1/4xL100

仕様

流水検知装置、湿式自動警報弁 (10K、縦) 総務大臣承認検定品					
製品記号	型式番号	最大流量 l/min	圧力損失値	直管相当長さ (m)	質量 kg
CS65-50	流第23~11号	900		4.0	2.1
CS80-50	流第23~12号	1350		11.9	2.2
CS100-50	流第23~10号	2100		22.6	2.7
流水検知装置塗装色		日塗工、P33-149 (JISマンセル、7.5R4.5/14)			

流水検知装置	
呼び	10K
使用圧力範囲	0.15~1.4MPa
取付方向	縦
検知流量定数	50・60 (併用型)

TH型アラームスイッチ (エアタイマー式)					
定格 (抵抗負荷)	電圧 (V)	14	30	125	250
		電流 (A)	AC	1.5	3.0
		DC	1.5	6	
結線端子番号	1 ~ 3	常時開路	1 ~ 2	常時閉路	
作動圧力	0.01 ~ 0.03 MPa				
作動遅延時間	7~20sec				
塗装色	日塗工、P33-149 (JISマンセル、7.5R4.5/14)				



湿式流水検知装置

65A、80A、100A

検知流量定数 50・60併用型

承認	検図	製図	日付	尺度	図名
久保 政	河合屋 昌彦	河合屋 昌彦	'12.11.22		CS65-50、CS80-50 CS100-50 (単体)
AIESU® SPRINKLER CORPORATION アイエスエスアツツウツウ株式会社				三角法	図番 3C/20-6a

寸法表

製品記号	A	B	C	D	E	F	G	H	I	J	K	L	M	N	P
BS65-50+BF	325	237	88	498	210	69	46	131.5	288	200	207	80	400以上	337以上	561以上
BS80-50+BF	330	237	93	498	210	69	46	131.5	293	200	232	133	404以上	375以上	561以上
BS100-50+BF	356	251	105	517	225	67	52	146.5	312	208	244	133	432以上	398以上	580以上

構成品

番号	名称	材質		数量	摘要
		主材	要部		
1	CS型流水検知装置	FCD450	CAC406等	1	総務大臣承認検定品
2	パタフライ制御弁	ADC12	SCS14	1	日本消防設備安全センター認定品
3	圧力計			2	R1/4×φ60×2.5MPa
4	圧力計用ニードル弁		C3771BD等	2	Rc1/4
5	両ネジ管		SGP	2	Rc1/4×L100
6	相フランジ		SS400	2	JIS B2210 10K (溶接用)
7	フランジパッキン		ノンアスジョイントシート	2	
8	六角ボルト	SS400	8	M16×60(65A)	M16
			16	M16×60(80A)、M16×65(100A)	
9	六角ボルト	SS400	4	M16×110(65A)	M16
			8	M16×110(80A)、M16×120(100A)	
10	六角ナット	SS400	12	65A	M16
			24	80A、100A	

仕様

流水検知装置、湿式自動警報弁 (10K、縦) 総務大臣承認検定品					
製品記号	型式番号	最大流量 l/min	圧力損失値	直管相当長さ (m)	質量 kg
CS65-50	流第23~11号	900	4.0	21	2.1
CS80-50	流第23~12号	1350	11.9	22	2.2
CS100-50	流第23~10号	2100	22.6	27	2.7

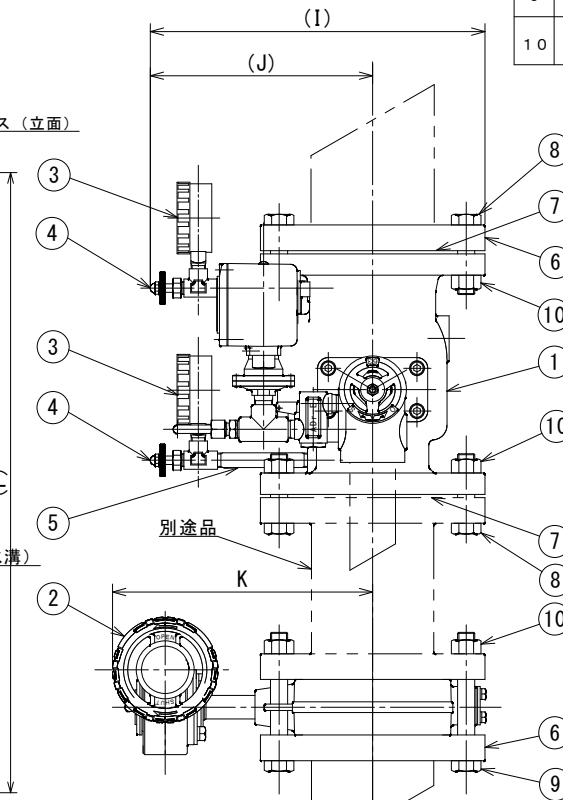
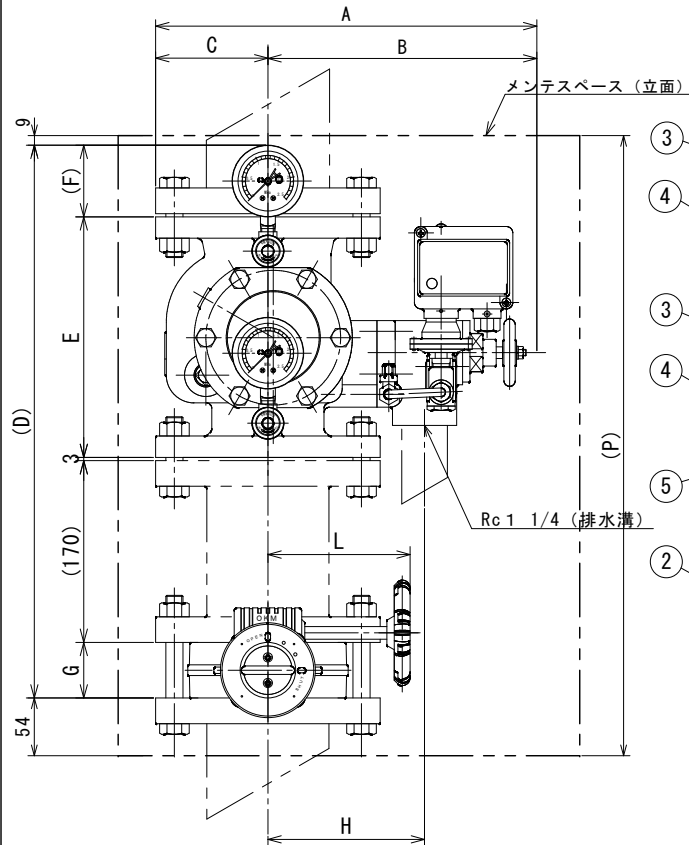
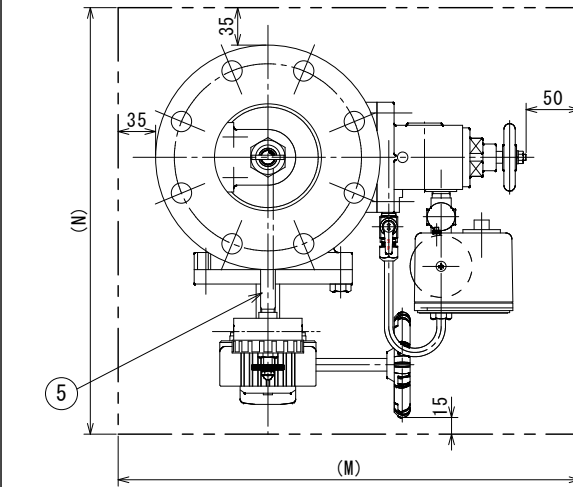
流水検知装置	
呼び	10K
使用圧力範囲	0.15~1.4MPa
取付方向	縦
検知流量定数	50・60 (併用型)
不動作水量	10L/min

パタフライ制御弁	
呼び	10K
最高使用圧力	1 MPa
質量	65A 2kg、80A 3kg、100A 4kg

TH型アラームスイッチ (エアタイマー式)				
定格 (抵抗負荷)	電圧 (V)			
	電流 (A)	AC	14	30
	DC	15	6	15 15
結線端子番号	1 ~ 3	常時開路	1 ~ 2	常時閉路
作動圧力	0.01 ~ 0.03 MPa			
作動遅延時間	7~20sec			

湿式流水検知装置
65A、80A、100A
検知流量定数 50・60併用型

承認	検図	製図	日付	尺度	図名	CS65-50、CS80-50、CS100-50 パタフライ制御弁付き CS**+BF
久保 政	河合屋 昌彦	河合屋 昌彦	'12.05.07	三角法		
AIESU® SPRINKLER CORPORATION アイエスエスアツツウロ株式会社					図番	3C/22-10



※太二点鎖線の囲みは、最小メンテナンススペースを表す。